



GOL PUMPS TECHNOLOGY COMPANY

SAER[®]-USA

HOUSEHOLD AND PROFESSIONAL ELECTRIC PUMPS

60 Hz



www.golpumps.us
info@golpumps.com

M Inox Series

M94 - M97 - M99

60Hz ~3600 1/min

Elettropompe autoadescanti "JET" (con eiettore incorporato)

Electric self priming pumps "JET" (with built-in ejector)

Electrobombas autocebantes "JET" (con eyector incorporado)



LIMITI DI FUNZIONAMENTO

Operating limits • Limites de empleo

Temperatura liquido pompato • Maximum temperature of pumped liquid • Temperatura del líquido bombeado: -15°C ÷ +50°C

Pressione massima di esercizio • Maximum working pressure • Presión máxima de funcionamiento: 6 bar

Temperatura massima ambiente • Maximum ambient temperature • Temperatura ambiente máxima: +40°C

CARATTERISTICHE IDRAULICHE

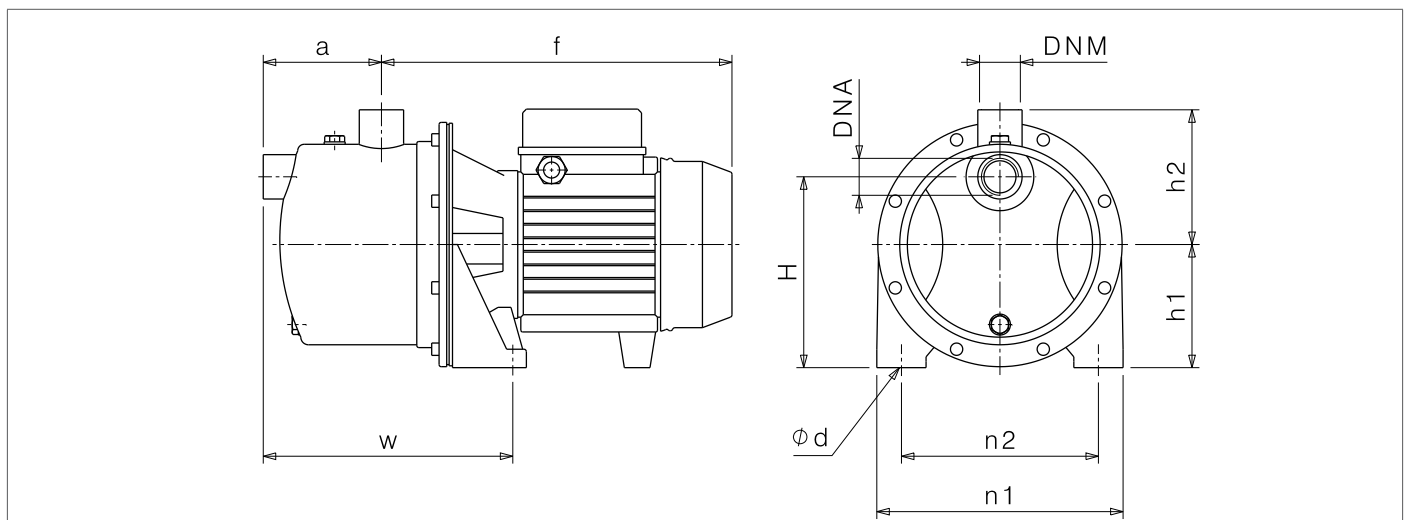
Hydraulic features • Características hidráulicas

Tipo Type	P ₂		Q																		
			U.S.g.p.m.		0		2,6		5,3		7,9		10,6		13,2		14,5		15,9		
	kW	HP	m ³ /h		0		0,6		1,2		1,8		2,4		3		3,3		3,6		
		l/min		0		10		20		30		40		50		55		60			
M 94	0,37	0,5	H(m)	H(ft)	39	128	32	105	28	92	24	79	20	66	18	59					
M 97	0,55	0,75			45	148	42	138	36	118	31	102	27	89	23	75	21	69			
M 99	0,75	1			48	157	44	144	39	128	35	115	31	102	28	92	27	89	25	82	

Tolleranze secondo UNI EN ISO 9906:2012-Grado 3B. • Tolerance according to UNI EN ISO 9906:2012-Grade 3B. • Tolerancia de acuerdo con UNI EN ISO 9906:2012-Clase 3B.

DIMENSIONI - VERSIONI STANDARD

Dimensions - standard versions • Dimensiones - versiones estándar



Tipo Type	P ₂		Motore Motor			DNA ¹	DNM ¹	f	a	n1	n2	H	h1	h2	Ød	w
	kW	HP	MEC	~	3~ η											
M 94	0,37	0,5	71	1~3~	IE1-IE2	1" G	1" G	295	98	200	160	155	100	106	10	209
M 97	0,55	0,75	71	1~3~	IE1-IE2	1" G	1" G	295	98	200	160	155	100	106	10	209
M 99	0,75	1	71	1~3~	IE1	1" G	1" G	295	98	200	160	155	100	106	10	209
M 99	0,75	1	71	3~	IE2-IE3	1" G	1" G	315	98	200	160	155	100	106	10	209

Disegni dimensionali, pesi e immagini sono unicamente indicativi e non vincolanti • Dimensional drawing, weight and picture are indicative only and not binding • Dimensiones, pesos y fotografías son indicativos y no vinculantes

¹ Versione con filettatura NPT fornibile a richiesta • Version with NPT thread available on request • Versión con rosca NPT disponible bajo pedido

M Inox Series

M600 - m700

60Hz ~3600 1/min

Elettropompe autoadescanti "JET" (con eiettore incorporato)

Electric self priming pumps "JET" (with built-in ejector)

Electrobombas autocebantes "JET" (con eyector incorporado)



LIMITI DI FUNZIONAMENTO

Operating limits • Limites de empleo

Temperatura liquido pompato • Maximum temperature of pumped liquid • Temperatura del líquido bombeado: -15°C ÷ +50°C

Pressione massima di esercizio • Maximum working pressure • Presión máxima de funcionamiento: 6 bar

Temperatura massima ambiente • Maximum ambient temperature • Temperatura ambiente máxima: +40°C

CARATTERISTICHE IDRAULICHE

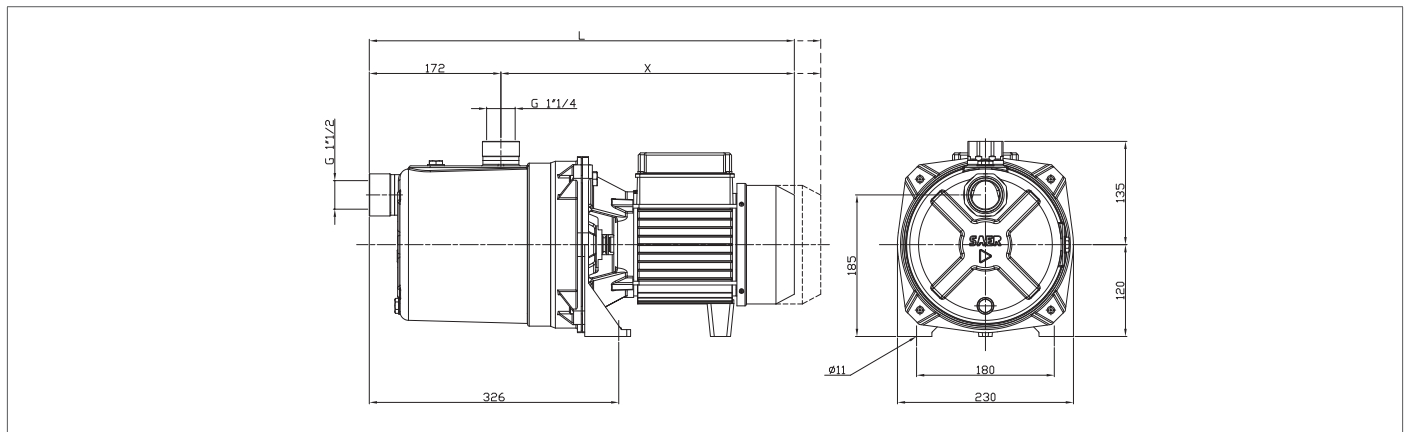
Hydraulic features • Características hidráulicas

Tipo Type	P ₂		Q																					
	kW	HP	U.S.g.p.m.		0		2,6		7,9		13,2		22		30,8		35,2		42,3		44			
			m ³ /h		0		0,6		1,8		3		5		7		8		9,6		10			
l/min		0		10		30		50		83		117		133		160		167						
M 600-C	1,1	1,5	H(m)	H(ft)	48	157	45	148	39	128	35	115	27,5	90	22	72								
M 600-B	1,5	2			60	197	56	184	49,5	162	44	144	36	118	28	92								
M 600-A	2,2	3			69	226	66	217	60	197	53,5	176	43,7	143	26	85								
M 700-C	1,1	1,5			41	135	39	128	35	115	30,5	100	26	85	22	72	20,5	67	17	56				
M 700-B	1,5	2			52	171	50	164	45	148	41	135	34	112	29	95	27	89	24	79	16	52		
M 700-A	2,2	3			63	207	60	197	55	180	50	164	43	141	36	118	33,5	110	28	92	16	52		

Tolleranze secondo UNI EN ISO 9906:2012-Grado 3B. • Tolerance according to UNI EN ISO 9906:2012-Grade 3B. • Tolerancia de acuerdo con UNI EN ISO 9906:2012-Clase 3B.

DIMENSIONI - VERSIONI STANDARD

Dimensions - standard versions • Dimensiones - versiones estándar



Tipo Type	P ₂		Motore Motor			DNA ¹	DNM ¹	f	a	n1	n2	H	h1	h2	Ød	w
	kW	HP	MEC	~	3~ η											
M 600-C	1,1	1,5	80	1~3~	IE1-IE2-IE3	G1"1/2	G1"1/4	384	172	230	180	255	120	135	11	326
M 600-B	1,5	2	80	1~3~	IE1-IE2	G1"1/2	G1"1/4	384	172	230	180	255	120	135	11	326
M 600-B	1,5	2	80	3~	IE3	G1"1/2	G1"1/4	419	172	230	180	255	120	135	11	326
M 600-A	2,2	3	80	1~3~	IE1-IE2	G1"1/2	G1"1/4	419	172	230	180	255	120	135	11	326
M 700-C	1,1	1,5	80	1~3~	IE1-IE2-IE3	G1"1/2	G1"1/4	384	172	230	180	255	120	135	11	326
M 700-B	1,5	2	80	1~3~	IE1-IE2	G1"1/2	G1"1/4	384	172	230	180	255	120	135	11	326
M 700-B	1,5	2	80	3~	IE3	G1"1/2	G1"1/4	419	172	230	180	255	120	135	11	326
M 700-A	2,2	3	80	1~3~	IE1-IE2	G1"1/2	G1"1/4	419	172	230	180	255	120	135	11	326

Disegni dimensionali, pesi e immagini sono unicamente indicativi e non vincolanti • Dimensional drawing, weight and picture are indicative only and not binding • Dimensiones, pesos y fotografías son indicativos y no vinculantes

¹ Versione con filettatura NPT fornibile a richiesta • Version with NPT thread available on request • Versión con rosca NPT disponible bajo pedido

M Inox Series

M150 - m200

60Hz ~3600 1/min

Elettropompe autoadescanti "JET" (con eiettore incorporato)

Electric self priming pumps "JET" (with built-in ejector)

Electrobombas autocebantes "JET" (con eyector incorporado)



LIMITI DI FUNZIONAMENTO

Operating limits • Limites de empleo

Temperatura liquido pompato • Maximum temperature of pumped liquid • Temperatura del líquido bombeado: -15°C ÷ +50°C

Pressione massima di esercizio • Maximum working pressure • Presión máxima de funcionamiento: 8 bar

Temperatura massima ambiente • Maximum ambient temperature • Temperatura ambiente máxima: +40°C

CARATTERISTICHE IDRAULICHE

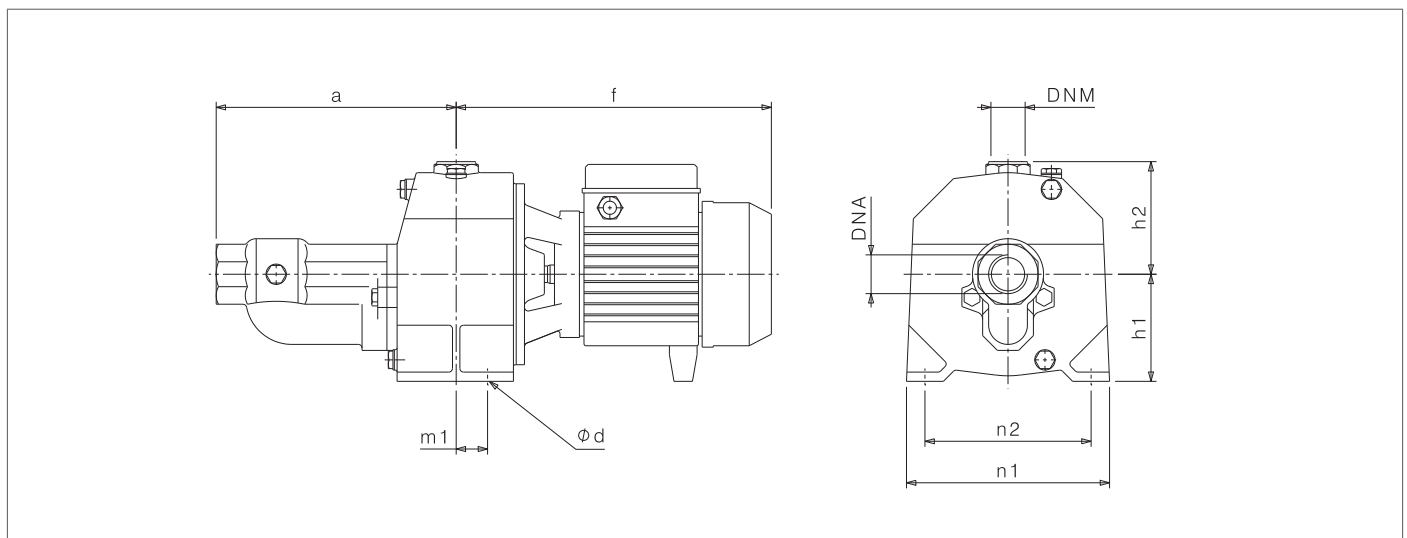
Hydraulic features • Características hidráulicas

Tipo Type	P ₂		Q		0		4		5,3		8,8		10,6		13,2		17,6		22		26,4	
	kW	HP	H(m)	H(ft)	U.S.g.p.m.		m ³ /h		l/min													
					0		0		0													
M 150	1,1	1,5			66	217	64	210	63	207	61	200	59	194	55	180	45	148				
M 200	1,5	2			68	223	66	217	65	213	63	207	62	203	59	194	54	177	47	154	40	131

Tolleranze secondo UNI EN ISO 9906:2012-Grado 3B. • Tolerance according to UNI EN ISO 9906:2012-Grade 3B. • Tolerancia de acuerdo con UNI EN ISO 9906:2012-Clase 3B.

DIMENSIONI - VERSIONI STANDARD

Dimensions - standard versions • Dimensiones - versiones estándar



Tipo Type	P ₂		Motore Motor			DNA ¹	DNM ¹	f	a	m1	n2	H	h1	h2	Ød
	kW	HP	MEC	~	3~ η										
M 150	1,1	1,5	80	1~3~	IE1-IE2-IE3	1"1/2 G	1" G	341	260	34	220	180	114	121	11
M 200	1,5	2	80	1~3~	IE1-IE2	1"1/2 G	1" G	341	260	34	220	180	114	121	11
M 200	1,5	2	80	3~	IE3	1"1/2 G	1" G	377	260	34	220	180	114	121	11

Disegni dimensionali, pesi e immagini sono unicamente indicativi e non vincolanti • Dimensional drawing, weight and picture are indicative only and not binding • Dimensiones, pesos y fotografías son indicativos y no vinculantes

¹ Versione con filettatura NPT fornibile a richiesta • Version with NPT thread available on request • Versión con rosca NPT disponible bajo pedido

M Series

M50 - M60 - M70 - M80

60Hz ~3600 1/min

Elettropompe autoadescanti "JET" (con eiettore incorporato)

Electric self priming pumps "JET" (with built-in ejector)

Electrobombas autocebantes "JET" (con eyector incorporado)



LIMITI DI FUNZIONAMENTO

Operating limits • Limites de empleo

Temperatura liquido pompato • Maximum temperature of pumped liquid - Temperatura del líquido bombeado: -15°C ÷ +50°C

Pressione massima di esercizio • Maximum working pressure - Presión máxima de funcionamiento: 8 bar

Temperatura massima ambiente • Maximum ambient temperature - Temperatura ambiente máxima: +40°C

CARATTERISTICHE IDRAULICHE

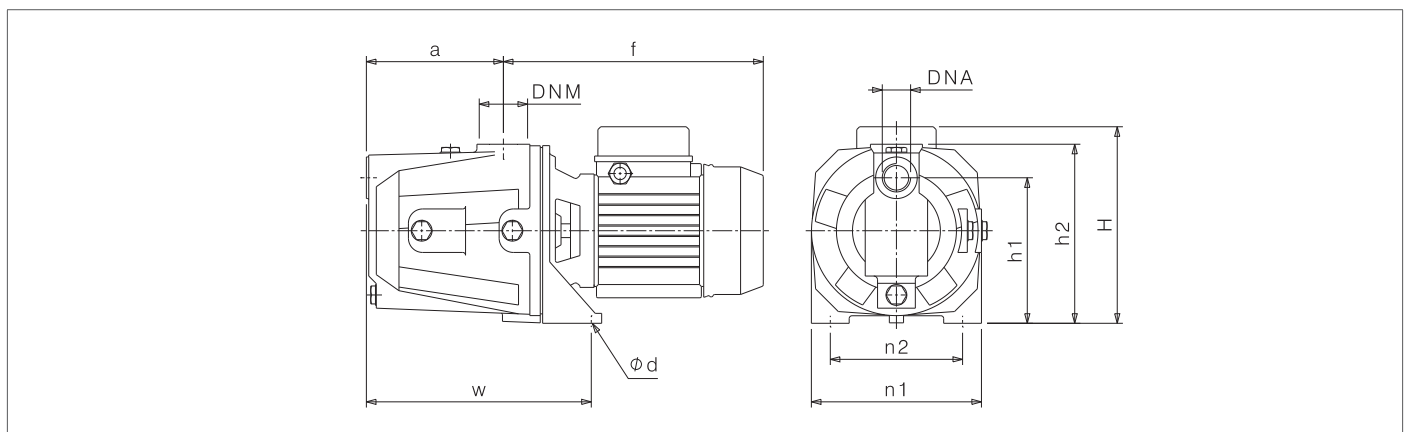
Hydraulic features • Características hidráulicas

Tipo Type	P ₂		Q																					
			U.S.g.p.m.		0		2,6		4		5,3		6,6		7,9		8,8		10,6		11,9		13,2	
	kW	HP	m ³ /h		0		0,6		0,9		1,2		1,5		1,8		2		2,4		2,7		3	
			l/min		0		10		15		20		25		30		33		40		45		50	
M 50	0,37	0,5	H(m)	H(ft)	33	108	27	89	24	79	21	69	18,5	61	17	56	14,9	49	14	46	12	39		
M 60	0,37	0,5			47	154	42	138	40	131	37	121	32,5	107	28	92	26,8	88	23	75	19	62		
M 70	0,55	0,75			52	171	48	157	45	148	42	138	39	128	35	115	32	105	27	89				
M 80	0,75	1			55	180	52	171	49	161	45	148	43	141	38	125	36,5	120	32	105	30	98	25	82

Tolleranze secondo UNI EN ISO 9906:2012-Grado 3B. • Tolerance according to UNI EN ISO 9906:2012-Grade 3B. • Tolerancia de acuerdo con UNI EN ISO 9906:2012-Clase 3B.

DIMENSIONI - VERSIONI STANDARD

Dimensions - standard versions • Dimensiones - versiones estándar



Tipo Type	P ₂		Motore Motor			DNA ¹	DNM ¹	f	a	n1	n2	H	h1	h2	Ød	w
	kW	HP	MEC	~	3~ η											
M 50	0,37	0,5	63	1~3~	IE1-IE2	1" G	1" G	256	113	150	110	188	128	163	11	210
M 60	0,37	0,5	71	1~3~	IE1-IE2	1" G	1" G	277	144	180	140	207	154	188	9	240
M 70	0,55	0,75	71	1~3~	IE1-IE2	1" G	1" G	277	144	180	140	207	154	188	9	240
M 80	0,75	1	71	1~3~	IE1	1" G	1" G	277	144	180	140	207	154	188	9	240
M 80	0,75	1	71	3~	IE2-IE3	1" G	1" G	297	144	180	140	207	154	188	9	240

Disegni dimensionali, pesi e immagini sono unicamente indicativi e non vincolanti • Dimensional drawing, weight and picture are indicative only and not binding • Dimensiones, pesos y fotografías son indicativos y no vinculantes

¹ Versione con filettatura NPT fornibile a richiesta • Version with NPT thread available on request • Versión con rosca NPT disponible bajo pedido

M Series

M300 - M400 - M500

60Hz ~3600 1/min

Elettropompe autoadescanti "JET" (con eiettore incorporato)
 Electric self priming pumps "JET" (with built-in ejector)
 Electrobombas autocebantes "JET" (con eyector incorporado)



LIMITI DI FUNZIONAMENTO

Operating limits • Limites de empleo

Temperatura liquido pompato • Maximum temperature of pumped liquid • Temperatura del líquido bombeado: -15°C ÷ +50°C

Pressione massima di esercizio • Maximum working pressure • Presión máxima de funcionamiento: 8 bar

Temperatura massima ambiente • Maximum ambient temperature • Temperatura ambiente máxima: +40°C

CARATTERISTICHE IDRAULICHE

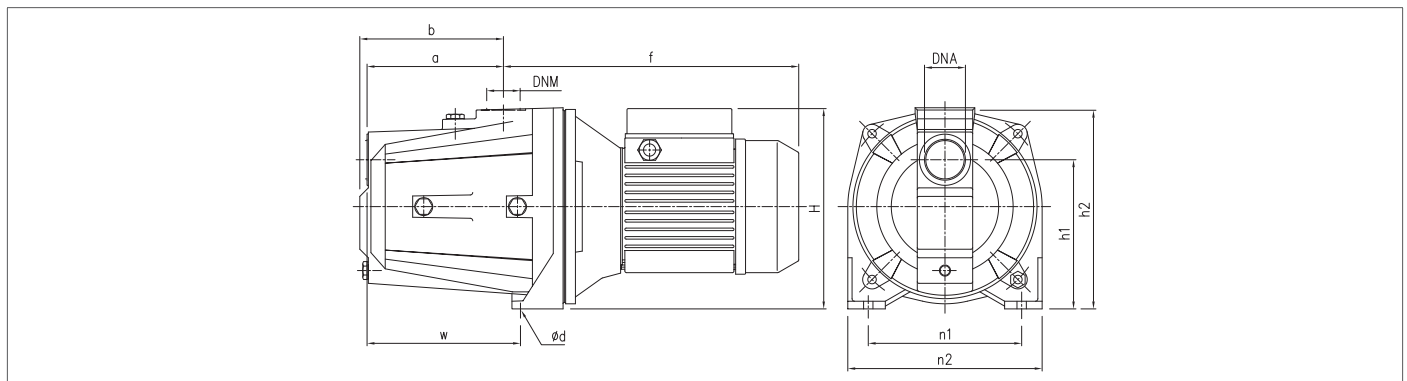
Hydraulic features • Características hidráulicas

Tipo Type	P ₂		Q																					
			U.S.g.p.m.		0		2,6		5,3		10,6		15,8		22		30,8		35,2		42,3		44	
	kW	HP	m ³ /h		0		0,6		1,2		2,4		3,6		5		7		8		9,6		10	
		l/min		0		10		20		40		60		83		117		133		160		167		
M 300-C	1,1	1,5	H(m)	H(ft)	48	157	45	148	52	171	37	121	32,5	107	27,5	90	22	72						
M 300-B	1,5	2			60	197	56	184	53	174	47	154	42	138	36	118	28	92						
M 300-A	2,2	3			69	226	66	217	63	207	56,5	185	50,5	166	43,7	143	36	118						
M 400-C	1,1	1,5			41	135	39	128	37	121	32	105	29,5	97	26	85	22	72	20,5	67	17	56		
M 400-B	1,5	2			52	171	50	164	48	157	43,5	143	39	128	34	112	29	95	27	89	24	79	16	52
M 400-A	2,2	3			63	207	60	197	57,5	189	53	174	49	161	43	141	36	118	33,5	110	28	92	16	52
M 500	2,2	3	92	302	84	276	77	253	64,5	212	56	184												

Tolleranze secondo UNI EN ISO 9906:2012-Grado 3B. • Tolerance according to UNI EN ISO 9906:2012-Grade 3B. • Tolerancia de acuerdo con UNI EN ISO 9906:2012-Clase 3B.

DIMENSIONI - VERSIONI STANDARD

Dimensions - standard versions • Dimensiones - versiones estándar



Tipo Type	P ₂		Motore Motor			DNA ¹	DNM ¹	f	a	n1	n2	H	h1	h2	Ød	w
	kW	HP	MEC	~	3~ η											
M 300-C	1,1	1,5	80	1~3~	IE1-IE2-IE3	1"1/2 G	1"1/4 G	246,5	160,5	180	228	235	120	233	11	180
M 300-B	1,5	2	80	1~3~	IE1-IE2	1"1/2 G	1"1/4 G	246,5	160,5	180	228	235	120	233	11	180
M 300-B	1,5	2	80	3~	IE3	1"1/2 G	1"1/4 G	284,5	160,5	180	228	235	120	233	11	180
M 300-A	2,2	3	80	1~3~	IE1-IE2	1"1/2 G	1"1/4 G	284,5	160,5	180	228	235	120	233	11	180
M 400-C	1,1	1,5	80	1~3~	IE1-IE2-IE3	1"1/2 G	1"1/4 G	246,5	160,5	180	228	235	120	233	11	180
M 400-B	1,5	2	80	1~3~	IE1-IE2	1"1/2 G	1"1/4 G	246,5	160,5	180	228	235	120	233	11	180
M 400-B	1,5	2	80	3~	IE3	1"1/2 G	1"1/4 G	284,5	160,5	180	228	235	120	233	11	180
M 400-A	2,2	3	80	1~3~	IE1-IE2	1"1/2 G	1"1/4 G	284,5	160,5	180	228	235	120	233	11	180
M 500	2,2	3	80	1~3~	IE1-IE2	1"1/2 G	1"1/4 G	385	168,5	180	228	235	120	233	11	180

Disegni dimensionali, pesi e immagini sono unicamente indicativi e non vincolanti • Dimensional drawing, weight and picture are indicative only and not binding • Dimensiones, pesos y fotografías son indicativos y no vinculantes

¹ Versione con filettatura NPT fornibile a richiesta • Version with NPT thread available on request • Versión con rosca NPT disponible bajo pedido

M Series • M90 - M100

60Hz ~3600 1/min

Elettropompe autoadescanti (con eiettore esterno per pozzi profondi 4")

Electric self priming pumps "JET"

(with external ejector for deep well 4")

Electrobombas autocebantes "JET"

(con eyector exterior para pozos profundos 4")



LIMITI DI FUNZIONAMENTO

Operating limits • Limites de empleo

Temperatura liquido pompato • Maximum temperature of pumped liquid • Temperatura del líquido bombeado: -15°C ÷ +50°C

Pressione massima di esercizio • Maximum working pressure • Presión máxima de funcionamiento: 8 bar

Temperatura massima ambiente • Maximum ambient temperature • Temperatura ambiente máxima: +40°C

CARATTERISTICHE IDRAULICHE

Hydraulic features • Características hidráulicas

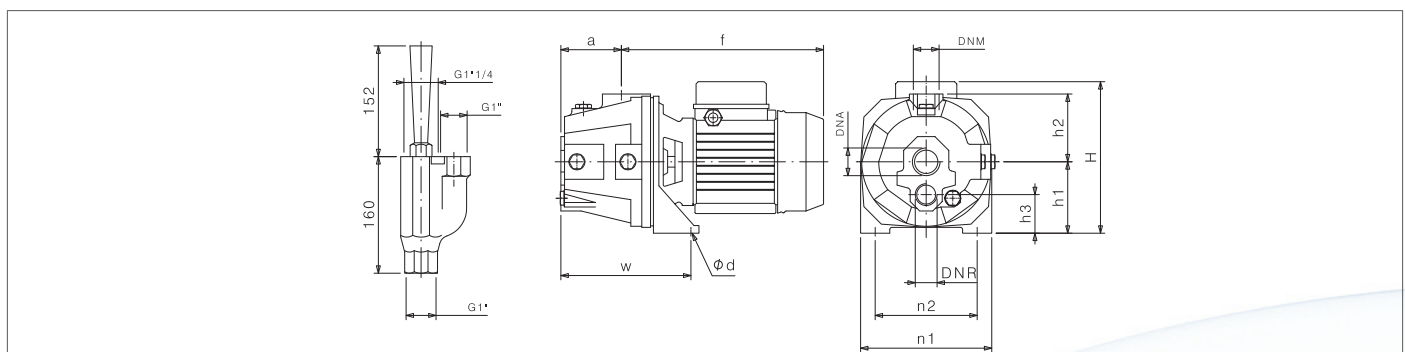
Tipo Type	Tipo eiettore Ejector type	P ₂		Profondità di aspirazione Suction depth m	Prevalenza totale Total head	H (m)	27	30	33	36	39	42	45	48
		kW	HP			H (ft)	89	98	108	118	128	138	148	157
M 90	P 20	0,55	0,75	9	Q (l/h)	1560	1180	890	600					
				12			1180	890	600	360				
				15				890	600	360	160			
	P 30	0,55	0,75	9				990	760	545	320	150		
				12					760	545	320	150		
				15						545	320	150		
M 100	P 20	0,75	1	9			2060	1710	1400	1080	830	600		
				12				1710	1400	1080	830	600		
				15					1400	1080	830	600	410	
	P 30	0,75	1	9				1480	1260	1020				
				12					1260	1020	720			
				15						1020	720	560		

Tolleranze secondo UNI EN ISO 9906:2012-Grado 3B. • Tolerance according to UNI EN ISO 9906:2012-Grade 3B. • Tolerancia de acuerdo con UNI EN ISO 9906:2012-Clase 3B.

Per profondità di aspirazione differenti da quelle riportate in tabella, la portata varierà di conseguenza. Per ulteriori informazioni contattare l'assistenza tecnica SAER. • For suction depths different from those shown in the table, the flow rate will vary accordingly. For further information contact the SAER technical assistance. • Para profundidad de aspiración distintas a las presentadas en la tabla, el caudal podrá sufrir variaciones. Para más información contactar con la asistencia técnica de SAER.

DIMENSIONI - VERSIONI STANDARD

Dimensions - standard versions • Dimensiones - versiones estándar



Tipo Type	P ₂		Motore Motor			DNA ¹	DNM ¹	f	a	n1	n2	H	h1	h2	h3	Ød	w
	kW	HP	MEC	~	3~ η												
M90	0,55	0,75	71	1~3~	IE1-IE2	1"G	1"G	277	83	180	140	207	98	93	53	9	179
M100	0,75	1	71	1~3~	IE1	1"G	1"G	277	83	180	140	207	98	93	53	9	179
M100	0,75	1	71	3~	IE2-IE3	1"G	1"G	297	83	180	140	207	98	93	53	9	179

Disegni dimensionali, pesi e immagini sono unicamente indicativi e non vincolanti • Dimensional drawing, weight and picture are indicative only and not binding • Dimensiones, pesos y fotografías son indicativos y no vinculantes

¹ Versione con filettatura NPT fornibile a richiesta • Version with NPT thread available on request • Versión con rosca NPT disponible bajo pedido

M Series • M153 - M203

60Hz ~3600 1/min

Elettropompe autoadescanti (con eiettore esterno per pozzi profondi 4")

Electric self priming pumps "JET"

(with external ejector for deep well 4")

Electrobombas autocebantes "JET"

(con eyector exterior para pozos profundos 4")



LIMITI DI FUNZIONAMENTO

Operating limits • Limites de empleo

Temperatura liquido pompato • Maximum temperature of pumped liquid • Temperatura del líquido bombeado: -15°C ÷ +50°C

Pressione massima di esercizio • Maximum working pressure • Presión máxima de funcionamiento: 8 bar

Temperatura massima ambiente • Maximum ambient temperature • Temperatura ambiente máxima: +40°C

CARATTERISTICHE IDRAULICHE

Hydraulic features • Características hidráulicas

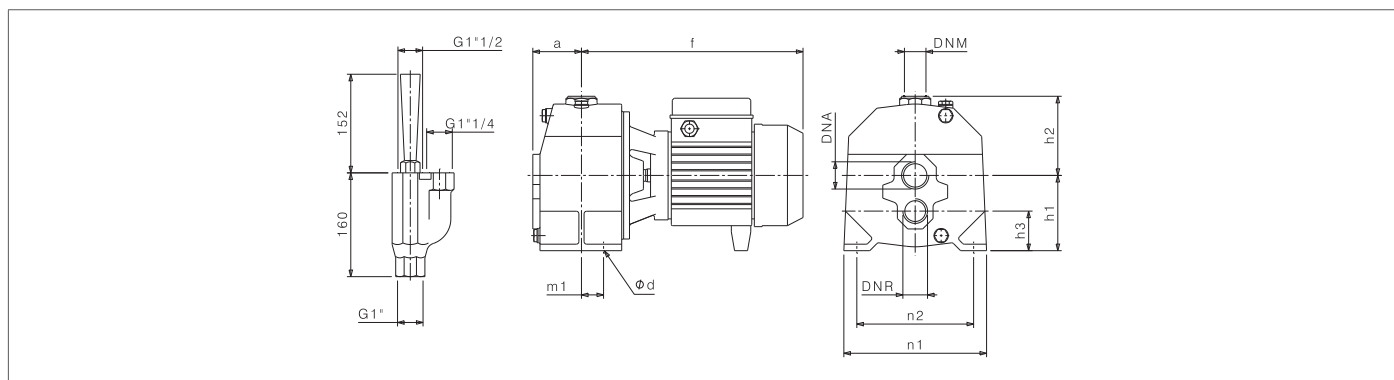
Tipo Type	Tipo eiettore Ejector type	P ₂		Profondità di aspirazione Suction depth m	Prevalenza totale Total head	H (m)	48	51	54	57	60	63	66	70	
		kW	HP			H (ft)	157	167	177	187	197	207	217	230	
M 153	P 20	1,1	1,5	9	Q (l/h)	2870	2530	2255	1860						
				12			2530	2255	1860	1360	955				
				15				2255	1860	1360	955	600			
	P 30	1,1	1,5	-		Per profondità di aspirazione ≥20m utilizzare eiettore P30 • For suction depth ≥20m use ejector P30 • Para profundidad de aspiración ≥20m usar eyector P30									
M 203	P 20	1,5	2	9		3860	3510	3080	2690	2340	1990				
				12			3510	3080	2690	2340	1990	1510			
				15				3080	2690	2340	1990	1510	1000		
	P 30	1,5	2	-		Per profondità di aspirazione ≥25m utilizzare eiettore P30 • For suction depth ≥25m use ejector P30 • Para profundidad de aspiración ≥25m usar eyector P30									

Tolleranze secondo UNI EN ISO 9906:2012-Grado 3B. • Tolerance according to UNI EN ISO 9906:2012-Grade 3B. • Tolerancia de acuerdo con UNI EN ISO 9906:2012-Clase 3B.

Per profondità di aspirazione differenti da quelle riportate in tabella, la portata varierà di conseguenza. Per ulteriori informazioni contattare l'assistenza tecnica SAER. • For suction depths different from those shown in the table, the flow rate will vary accordingly. For further information contact the SAER technical assistance. • Para profundidad de aspiración distintas a las presentadas en la tabla, el caudal podrá sufrir variaciones. Para más información contactar con la asistencia técnica de SAER.

DIMENSIONI - VERSIONI STANDARD

Dimensions - standard versions • Dimensiones - versiones estándar



Tipo Type	P ₂		Motore Motor			DNA ¹	DNM ¹	f	a	m1	n1	n2	h1	h2	h3	ød
	kW	HP	MEC	~	3~ η											
M153	1,1	1,5	80	1~3~	IE1-IE2-IE3	1" G	1" 1/4 G	341	75	34	220	180	114	121	59	11
M203	1,5	2	80	1~3~	IE1-IE2	1" G	1" 1/4 G	341	75	34	220	180	114	121	59	11
M203	1,5	2	80	3~	IE3	1" G	1" 1/4 G	377	75	34	220	180	114	121	59	11

Disegni dimensionali, pesi e immagini sono unicamente indicativi e non vincolanti • Dimensional drawing, weight and picture are indicative only and not binding • Dimensiones, pesos y fotografías son indicativos y no vinculantes

¹ Versione con filettatura NPT fornibile a richiesta • Version with NPT thread available on request • Versión con rosca NPT disponible bajo pedido

M Series • M92 - M102 - M202

60Hz ~3600 1/min

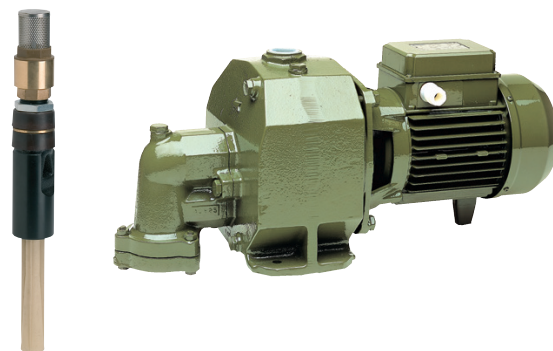
Elettropompe autoadescanti (con eiettore esterno per pozzi profondi 2")

Electric self priming pumps "JET"

(with external ejector for deep well 2")

Electrobombas autocebantes "JET"

(con eyector exterior para pozos profundos 2")



LIMITI DI FUNZIONAMENTO

Operating limits • Limites de empleo

Temperatura liquido pompato • Maximum temperature of pumped liquid • Temperatura del líquido bombeado: -15°C ÷ +50°C

Pressione massima di esercizio • Maximum working pressure • Presión máxima de funcionamiento: 9 bar

Temperatura massima ambiente • Maximum ambient temperature • Temperatura ambiente máxima: +40°C

CARATTERISTICHE IDRAULICHE

Hydraulic features • Características hidráulicas

Tipo Type	Tipo eiettore Ejector type	P ₂		Profondità di aspirazione Suction depth m	Prevalenza totale Total head	H (m)	25	28	30	32	35
		kW	HP			H (ft)	82	92	98	105	115
M 92	P1/20	0,55	0,75	9	q (l/h)		1680	1360	1100		
				12				1200	1020	700	
				15					960	500	270

Tipo Type	Tipo eiettore Ejector type	P ₂		Profondità di aspirazione Suction depth m	Prevalenza totale Total head	H (m)	30	32	35	37	40	42
		kW	HP			H (ft)	98	105	115	121	131	138
M 102	P1/20	0,75	1	9	q (l/h)		1710	1440	970			
				12				1400	1020	950	480	
				15					990	930	500	135

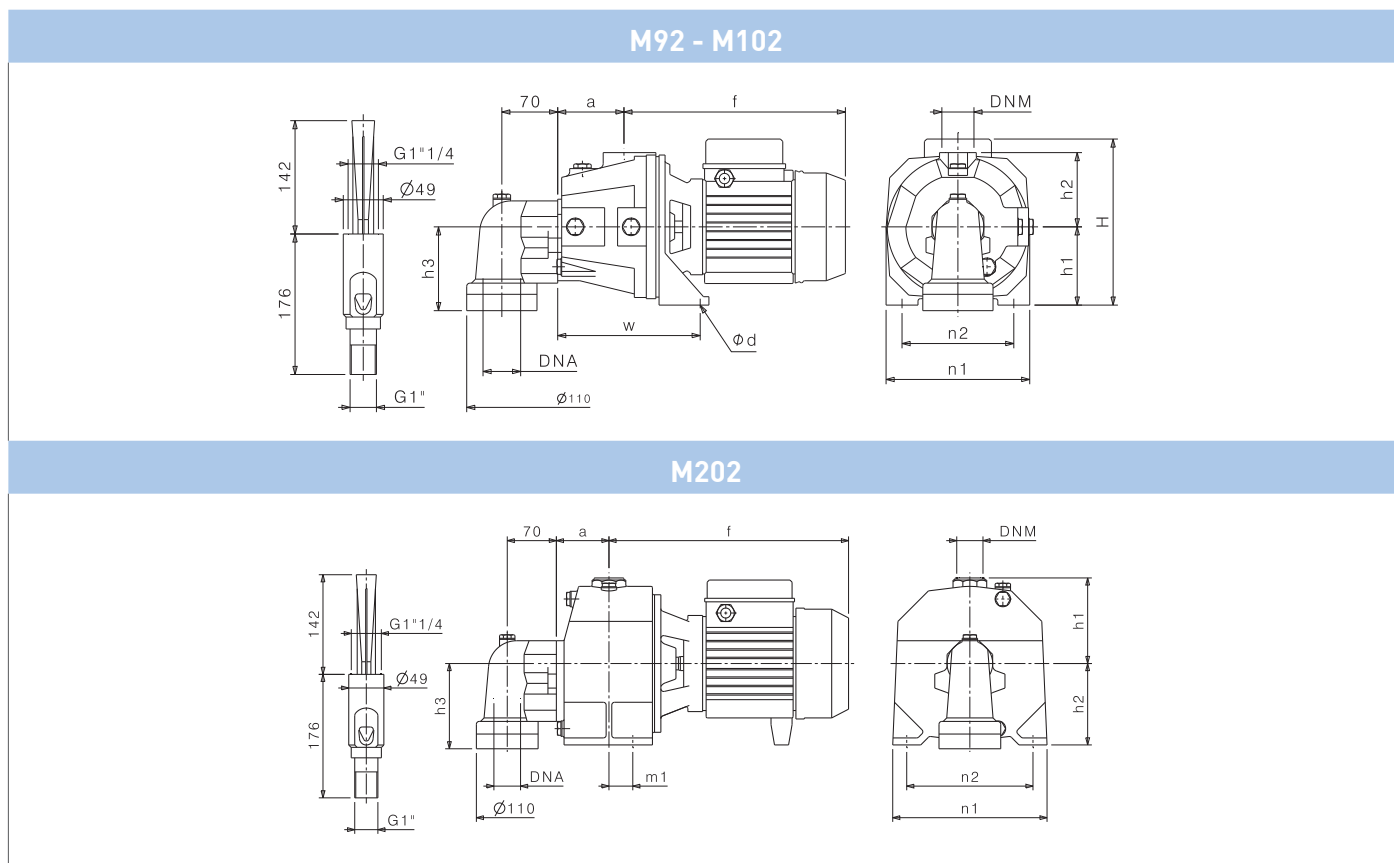
Tipo Type	Tipo eiettore Ejector type	P ₂		Profondità di aspirazione Suction depth m	Prevalenza totale Total head	H (m)	50	53	56	59	62	65	68	71	74
		kW	HP			H (ft)	164	174	184	194	203	213	223	233	243
M 202	P1/20	1,5	2	9	q (l/h)		3000	3000	3000	2640	2280	1980	1620		
				12				3000	3000	2640	2280	1980	1620	1080	
				15					3000	2640	2280	1980	1620	1080	950

Tolleranze secondo UNI EN ISO 9906:2012-Grado 3B. • Tolerance according to UNI EN ISO 9906:2012-Grade 3B. • Tolerancia de acuerdo con UNI EN ISO 9906:2012-Clase 3B.

Per profondità di aspirazione differenti da quelle riportate in tabella, la portata varierà di conseguenza. Per ulteriori informazioni contattare l'assistenza tecnica SAER. • For suction depths different from those shown in the table, the flow rate will vary accordingly. For further information contact the SAER technical assistance. • Para profundidad de aspiración distintas a las presentadas en la tabla, el caudal podrá sufrir variaciones. Para más información contactar con la asistencia técnica de SAER.

DIMENSIONI - VERSIONI STANDARD

Dimensions – standard versions • Dimensiones – versiones estándar



Tipo Type	P ₂		Motore Motor			DNA ¹	DNM ¹	f	a	m1	n1	n2	H	h1	h2	Ød	w	
	kW	HP	MEC	~	3~η													
M92	0,55	0,75	71	1~3~	IE1-IE2	1"1/4G	1"G	277	83	-	180	140	207	98	93	105	9	179
M102	0,75	1	71	1~3~	IE1	1"1/4G	1"G	277	83	-	180	140	207	98	93	105	9	179
M102	0,75	1	71	3~	IE2-IE3	1"1/4G	1"G	297	83	-	180	140	207	98	93	105	9	179
M202	1,5	2	80	1~3~	IE1-IE2	1"1/4G	1"G	220	75	34	220	180	-	114	121	121	11	-
M202	1,5	2	80	3~	IE3	1"1/4G	1"G	256	75	34	220	180	-	114	121	121	11	-

Disegni dimensionali, pesi e immagini sono unicamente indicativi e non vincolanti • Dimensional drawing, weight and picture are indicative only and not binding • Dimensiones, pesos y fotografías son indicativos y no vinculantes

¹ Versione con filettatura NPT fornibile a richiesta • Version with NPT thread available on request • Versión con rosca NPT disponible bajo pedido



Italia

CERTIFICATO

Nr. 50 100 3317 - Rev.007

Si attesta che / This is to certify that

IL SISTEMA QUALITÀ DI
THE QUALITY SYSTEM OF

SAER[®]
ELETTROPOMPE

SAER ELETTROPOMPE S.p.A.

SEDE LEGALE E OPERATIVA:
REGISTERED OFFICE AND OPERATIONAL SITE:

**VIA CIRCONVALLAZIONE 22
IT - 42016 GUASTALLA (RE)**

SEDI OPERATIVE: VEDI ALLEGATO 1
OPERATIONAL SITES: **SEE ANNEX 1**

È CONFORME AI REQUISITI DELLA NORMA
HAS BEEN FOUND TO COMPLY WITH THE REQUIREMENTS OF

UNI EN ISO 9001:2015

QUESTO CERTIFICATO È VALIDO PER IL SEGUENTE CAMPO DI APPLICAZIONE
THIS CERTIFICATE IS VALID FOR THE FOLLOWING SCOPE

Progettazione e fabbricazione di elettropompe centrifughe e sommerse, motori elettrici e motori sommersi; commercializzazione dei relativi accessori (IAF 18, 19, 29)

Design and manufacture of centrifugal and submersible electric pumps and electrical and submersible motors; trade of related accessories (IAF 18, 19, 29)



SGQ N° 049A

Membro degli Accordi di Mutuo Riconoscimento
EA, IAF e ILAC
Signatory of EA, IAF and ILAC Mutual
Recognition Agreements

Per l'Organismo di Certificazione
For the Certification Body
TÜV Italia S.r.l.

Validità / Validity

Dal / From: **2018-07-04**

Al / To: **2021-07-03**

Data emissione / Printing Date

Andrea Coscia
Andrea Coscia
Direttore Divisione Business Assurance

2018-07-04

PRIMA CERTIFICAZIONE / FIRST CERTIFICATION: 2003-10-09

"LA VALIDITÀ DEL PRESENTE CERTIFICATO È SUBORDINATA A SORVEGLIANZA PERIODICA A 12 MESI E AL RIESAME COMPLETO DEL SISTEMA DI GESTIONE AZIENDALE CON PERIODICITÀ TRIENNALE"

"THE VALIDITY OF THE PRESENT CERTIFICATE DEPENDS ON THE ANNUAL SURVEILLANCE EVERY 12 MONTHS AND ON THE COMPLETE REVIEW OF COMPANY'S MANAGEMENT SYSTEM AFTER THREE-YEARS"

- La ditta si riserva la facoltà di modificare senza preavviso i dati riportati in questo catalogo.
- Saer can alter without notifications the data mentioned in this catalogue.
- Saer se reserva el derecho de modificar los datos indicados en este catalogo sin previo aviso.
- Saer se réserve le droit de modifier sans préavis les données techniques dans ce catalogue.
- Компания оставляет за собой право без предупреждения корректировать данные содержащиеся в данном каталоге.
- Das Unternehmen behält sich das Recht vor, die in dem Katalog vorhandenen Daten ohne Benachrichtigung zu ändern.

- Prestazioni e tolleranze secondo UNI EN ISO 9906 - Grado 3B
- Performances and tolerances according to UNI EN ISO 9906 - Grade 3B
- Prestaciones y tolerancias de acuerdo con UNI EN ISO 9906 - Clase 3B
- Performances et tolerances conformes aux normes UNI EN ISO 9906 - Degrè 3B
- Эксплуатационные показатели соответствуют нормам UNI EN ISO 9906 - класс 3B
- Leistungen und Abweichungen gemäß UNI EN ISO 9906:2012 - STUFE 3B

SAER®-USA



GOL PUMPS TECHNOLOGY COMPANY

3750NW114 AVE #6 MIAMI , FL 33178

Ph: +1 (786) 615 8984

Fax: +1 (786) 615 7043

www.golpumps.com

Info@golpumps.com



SAER is an ISO 9001:2015
Certified Company
Certificate N. 501003317

